

トリーハイツ矢作貳番館 604号室

販売価格 1,475 (税込) 万円

3LDK 専有面積 66.26㎡
バルコニー 16.02㎡



OUTLINE

- 所在地：岡崎市北本郷町字神明1番地、矢作町字小河原1番地3
- 専有面積：66.26㎡
- バルコニー面積：16.02㎡
- 土地権利：所有権
- 用途地域：第一種住居地域
- 建ぺい率：60%
- 容積率：200%
- 構造・階数：RC造ルーフィング葺6階建6階部分
- 築年数：平成3年(1991年)4月
- 総戸数：29戸
- 管理費：7,500円/月
- 修繕積立金：12,910円/月
- 敷地内駐車場：5,000円/月 (NO.5承継可)
※敷地内と敷地外を毎年通常総会時に入替抽選有 (敷地内・敷地外駐車場代：5,000円/月)
- 駐車場：有 (フリー区画・無料)
- 現況：空室
- 入居時期：相談
- 町内会費：町内会に詳細ご確認ください。
- 電気：中部電力 水道：公営水道
排水：公共下水 ガス：プロパンガス
- インターネット：NTT光 (VDSL方式)
- 管理形態：全部委託 (巡回)
- ペットの飼育：可
※犬及び猫 (1住戸3頭以内)、小鳥、その他の小動物の飼育可。爬虫類は飼育禁止。
- マンション清掃が年2回 (春・秋) 有。欠席金として1回あたり1,000円徴収。
- 家具・小物は含んでおりません。
- 購入希望の際は担当者までご連絡ください。
融資承認が購入申込の必須条件です。



水廻り
リフォーム済



オートロック



ペット可



食洗器付き



自然を感じられるリラクゼーション空間
木目を感じる空間でゆっくりとした時間が流れます。



RENOVATION

令和6年4月完工

- ◆キッチン新品交換
- ◆洗面化粧台新品交換
- ◆給湯器新品交換
- ◆全室クロス貼替
- ◆フローリング貼替
- ◆浴室新品交換
- ◆トイレ新品交換
- ◆給水給湯管交換
- ◆クッションフロア貼替

INFORMATION

名鉄名古屋本線「矢作橋」駅まで約890m 徒歩約12分

- ・矢作こども園 約850m 徒歩約11分
- ・矢作中学校 約820m 徒歩約11分
- ・JAあいち三河矢作 約670m 徒歩約9分
- ・矢作東小学校 約1.6km 徒歩約20分
- ・ファミリーマート北本郷店 約560m 徒歩約7分
- ・岡崎市矢作支所 約920m 徒歩約12分

FASHION
RENOVE

株式会社フジケンハウジング
〒448-0807 愛知県刈谷市東刈谷町2-9-4
愛知県知事(6)第18608号
ファッションリノベ=再販ブランド

☎0566-70-8273

Fax 0566-70-9811

詳細は担当：竹下まで (080-5155-5925)

担当 竹下

タケシタ

広告可 各種ポータルOK (レイズ以外可)

取引形態：売主

手数料 (満額) 3% + 6万円 + 税

現地キーBOX (すぐ見れます)



OUTLINE

- 所在地：岡崎市北本郷町字神明1番地、矢作町字小河原1番地3
- 専有面積：66.26㎡
- バルコニー面積：16.02㎡
- 土地権利：所有権
- 用途地域：第一種住居地域
- 建ぺい率：60%
- 容積率：200%
- 構造・階数：RC造ルーフィング葺6階建6階部分
- 築年数：平成3年（1991年）4月
- 総戸数：29戸
- 管理費：7,500円/月
- 修繕積立金：12,910円/月
- 敷地内駐車場：5,000円/月（NO.5承継可）
※敷地内と敷地外を毎年通常総会時に入替抽選有（敷地内・敷地外駐車場代：5,000円/月）
- 駐車場：有（フリー区画・無料）
- 現況：空室
- 入居時期：相談
- 町内会費：町内会に詳細ご確認ください。
- 電気：中部電力 水道：公営水道
排水：公共下水 ガス：プロパンガス
- インターネット：NTT光（VDSL方式）
- 管理形態：全部委託（巡回）
- ペットの飼育：可
※犬及び猫（1住戸3頭以内）、小鳥、その他の小動物の飼育可。爬虫類は飼育禁止。
- マンション清掃が年2回（春・秋）有。欠席金として1回あたり1,000円徴収。
- 家具・小物は含んでおりません。
- 購入希望の際は担当者までご連絡ください。
融資承認が購入申込の必須条件です。



水廻り
リフォーム済



オートロック



ペット可



食洗器付き

自然を感じられるリラクゼーション空間
木目を感じる空間でゆっくりとした時間が流れます。



RENOVATION

令和6年4月完工

- ◆キッチン新品交換
- ◆洗面化粧台新品交換
- ◆給湯器新品交換
- ◆全室クロス貼替
- ◆フローリング貼替
- ◆浴室新品交換
- ◆トイレ新品交換
- ◆給水給湯管交換
- ◆クッションフロア貼替

INFORMATION

名鉄名古屋本線「矢作橋」駅まで約890m 徒歩約12分

- | | | | | | |
|------------|-------|--------|---------------|--------|--------|
| ・矢作こども園 | 約850m | 徒歩約11分 | ・矢作東小学校 | 約1.6km | 徒歩約20分 |
| ・矢作中学校 | 約820m | 徒歩約11分 | ・ファミリーマート北本郷店 | 約560m | 徒歩約7分 |
| ・JAあいち三河矢作 | 約670m | 徒歩約9分 | ・岡崎市矢作支所 | 約920m | 徒歩約12分 |

Nature Relaxation

FASHION RENOVE

FASHION
RENOVE

Nature-Inspired Relaxation

自然を感じられるリラクゼーション空間

自然の中に身を置くことで感じる癒しは、都会の喧騒から離れ、我々が本来持っている自然との繋がりを思い出させてくれるからでしょう。また自然のなかでは時間がゆっくり流れ、心が穏やかになります。



お部屋の空間も落ち着きのあるグレースッシュ建具や床をなぞらえ、リビングにはブラウンのアクセントクロスを一面に内装し、トーンをゆっくりと落ち着かせます。また折り上げ天井や壁にあるニッチ棚にも木材そのもののぬくもりを感じられる無垢材を使用しています。



天壁ベース
SP9705



折り上げ天井/ニッチ
アクセント
FE-76580



壁アクセント
SP9737



キッチン床CF
HM-11107



床：L45フローリング
グレンジュヒッコリー

LDK入口ドア枠塗装
日塗工品番：L19-808
アクセントクロスと近似色

建具本体はそのまま既設利用
ドアノブのみ交換



furniture

オーク～メープルの明るめの木目がおすすめ
椅子などは丸みを帯びていて優しい印象の形
ソファは布張りで薄いグレー、足は華奢で木が◎
グリーンをポイントで使用して
全体定期的に淡い印象の部屋を引き締めます。

※家具はイメージです。



トリーハイツ矢作式番館 604号室

Detail

いつまでも過ごしたくなる家

落ち着いたあるグレー味を感じる明るい木目をベースに明るいブラウンのアクセントクロスを使用して、過ごしていて心地よい雰囲気。外での疲れを家族との時間で癒せるような穏やかな空間です。



イメージ

<p>ユニット・レール</p>  <p>屏風ストッカー ダンバーが衝撃を吸収して静かに閉まるフルオープンスライドレールのソフトクローズ機構です。</p>	<p>フード</p>  <p>スマートフードII ブラック色(E)・上扉板ブラック・LED照明・フィルター付。本体材質スチール。</p>	<p>水栓金具</p>  <p>混合水栓ハンドシャワー Eコナチノ水栓</p>	<p>特長</p>  <p>キッチンボード [3mm厚] ライトナイーブ柄 ホワイト(YZ)</p>
<p>ユニット内装色はスーパーホワイト色です。</p>	<p>お手入れラクなコンバト懸流板。凹凸がなからで拭きやすい内フード。「お手入れしやすいスタイリッシュデザイン」のフードです。</p>	<p>キッチンボード [3mm厚] ライトナイーブ柄 ホワイト(YZ)</p>	<p>食器洗い乾燥機 QSE45HDGK 深型 幅450mm、ドアパネル仕様</p> <p>キッチンコンセント (ブラック) 手元のコンセントで、最も早くタンクに調理家電が使いこなせます。便利な小物フック付き。</p>



イメージ

<p>ご提案扉柄</p>  <p>オーク柄</p>	<p>水栓</p>  <p>マルチシンクフルバーシャワー (メタルタイプ) ※シャワーヘッドは引き出せます。 吐水部を左右に首振りできます。(画像はスコビタイプ)</p>	<p>本体キャビネット</p>  <p>引出しタイプ (画像は幅900サイズ)</p>
<p>カウンター</p> <p>使いやすい、お手入れもラクなデザイン</p>  <p>奥行を530mm (画像は幅900mm) ●ボール深さ:165mm 容量:12L</p>		
<p>水に濡れた物を置くのに便利なウェットエア。凝り目や隙間がなく、汚れてもさっと拭けます。</p>		
<p>掃除しにくいフチの隙間がない排水。</p>		

特長

<p>W水流シャワー (メタル)</p> 	<p>ピュアホワイト ベージュ ブラック バイザーカウンター (ブラック)</p> 	<p>振りバー兼用スライドバー Bタイプ (メタル)</p> 
<p>収納櫃 ライトシェルフ (ブラック) (2段)</p> 	<p>タオル掛け (メタル調)</p> 	<p>組みフタ + 組みフタフック (メタル)</p> 



イメージ

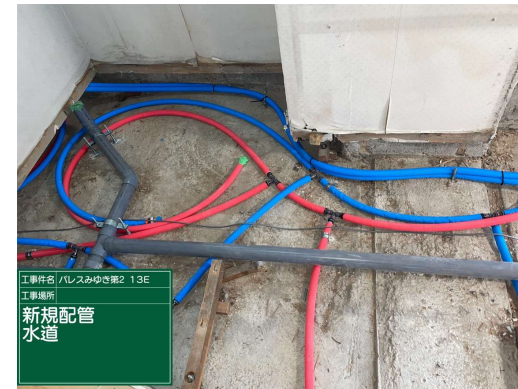
温水洗浄便座 Newアラウーノ専用トワレ S5

<p>清潔・省エネ機能が充実。</p> 	<p>着座センサー搭載で座ったときだけスイッチが入ります</p> 	<p>おまかせ節電</p> <p>使わない時間を自動判断して節電おまかせ節電</p>	<p>8時間切</p> <p>8時間後に電源が自動復帰切タイマー</p>
<p>アラウーノ専用のビューティワレならリモコンボタン操作で大洗浄・小洗浄が可能です</p> 	<p>抗菌剤を表面にコーティングした抗菌便座</p> 	<p>凝り目がなく汚れにくいステンレスノズル</p> 	<p>使用前後に自動でノズル洗浄「おまかせノズルクリーニング」</p> 



イメージ

給水給湯管更新済み



工事件名: ハルスみゆき館2 13E
工事場所:
新規配管
水道

目に見えない隠れた配管に関しても、老朽化とともに将来的な漏水等の懸念があるため、配管更新を行いました。水道配管等も重要なインフラのためご購入いただいた方に安心して住み続けられるよう施工しております。

※当物件の写真ではありませんがイメージ写真として添付。



トリーハイツ矢作貳番館604号室 駐車場・キーボックスのご案内

キーボックス…エントランス横

駐車場…No.5

